

GUIA RÁPIDO

de aplicação do kit hidráulico industrializado

1

O que é o kit hidráulico

O KIT HIDRÁULICO INDUSTRIALIZADO da ASTRA é um conjunto de tubulações, co nexões e demais componentes hidráulicos pré-fabricados, projetados para atender às necessidades de instalação hidráulica de uma obra.



Figura 01: Kit hidráulico industrializado

2

Chicote hidráulico

O chicote hidráulico é um componente que distribui água quente e fria em edifícios. Suas tubulações já vêm prontas no kit e devem ser instaladas entre a laje e o forro para fácil acesso e manutenção futura. Também pode ser posicionado posteriormente, de acordo com o planejamento do projeto.



Figura 02: Chicote hidráulico

3

Chassi metálico hidráulico

O chassi metálico hidráulico é uma estrutura pré-fabricada que sustenta registros de chuveiro, proporcionando estabilidade e resistência. Sua instalação é precisa, posicionada conforme o projeto e fixada à estrutura da edificação.



Figura 03: Chassi metálico hidráulico

4

Chassi de esgoto

O chassi de esgoto é uma estrutura pré-fabricada personalizada que sustenta as tubulações de esgoto e hidráulicas. Sua instalação ocorre após o banheiro estar pronto, encaixando a coifa no passante e o chassi no tubo de esgoto. Isso permite a passagem dos tubos PEX pelos passadores. Após a marcação dos furos, o chassi é fixado na parede e a carenagem é encaixada para dar um acabamento estético. A instalação é concluída, assegurando o correto posicionamento e suporte das tubulações de esgoto.

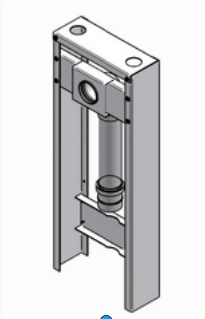


Figura 04: Chassi de esgoto

5

Shaft modular

O shaft modular é uma solução pré-montada que posiciona as esperas de tubulações, interna e externamente, com precisão. Ele elimina a necessidade de forro em banheiros e cozinhas. Instalado durante a construção, o kit Shaft define pontos exatos para conexão das tubulações, agilizando o processo e evitando erros.

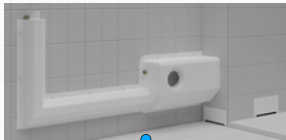


Figura 05: Shaft Modular

6

Passante corta-fogo

O passante corta fogo é um componente para criar aberturas em lajes para tubulações hidráulicas. Instalado de maneira simples, é fixado na laje e as tubulações são encaixadas. A fixação correta, vedação e testes garantem a estabilidade. Seguir normas técnicas e profissionais capacitados asseguram a instalação segura e eficiente.



Figura 06: Passante corta fogo



SINDUSCON-SP
NA PRÁTICA

ASTRA